



BÆRUM
KOMMUNE

«Omstilling 2024»

Formannskapsmøte

12. november 2019

Sammen skaper vi fremtiden

MANGFOLD · RAUSHET · BÆREKRAFT



Agenda

- ▶ Omstilling 2024 – Hvorfor? Det store bildet
- ▶ Omstilling 2024 – Hvordan?



Kommunal- og
moderniseringsdepartementet

Rapport

Scenarier for offentlig sektor i 2040

Utarbeidet i forbindelse med stortingsmelding om innovasjon i offentlig sektor

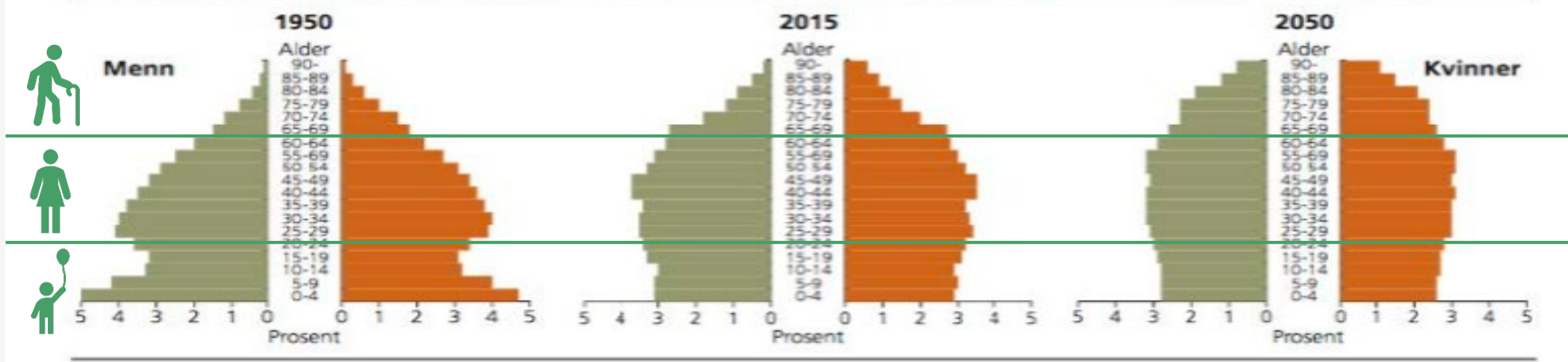


Kjente drivkrefter påvirker samfunnsutviklingen



Hva ER denne eldrebølgen...?

Folkemengde. Menn og kvinner i ulike aldersgrupper. 1950 og 2015, framskrevet 2050

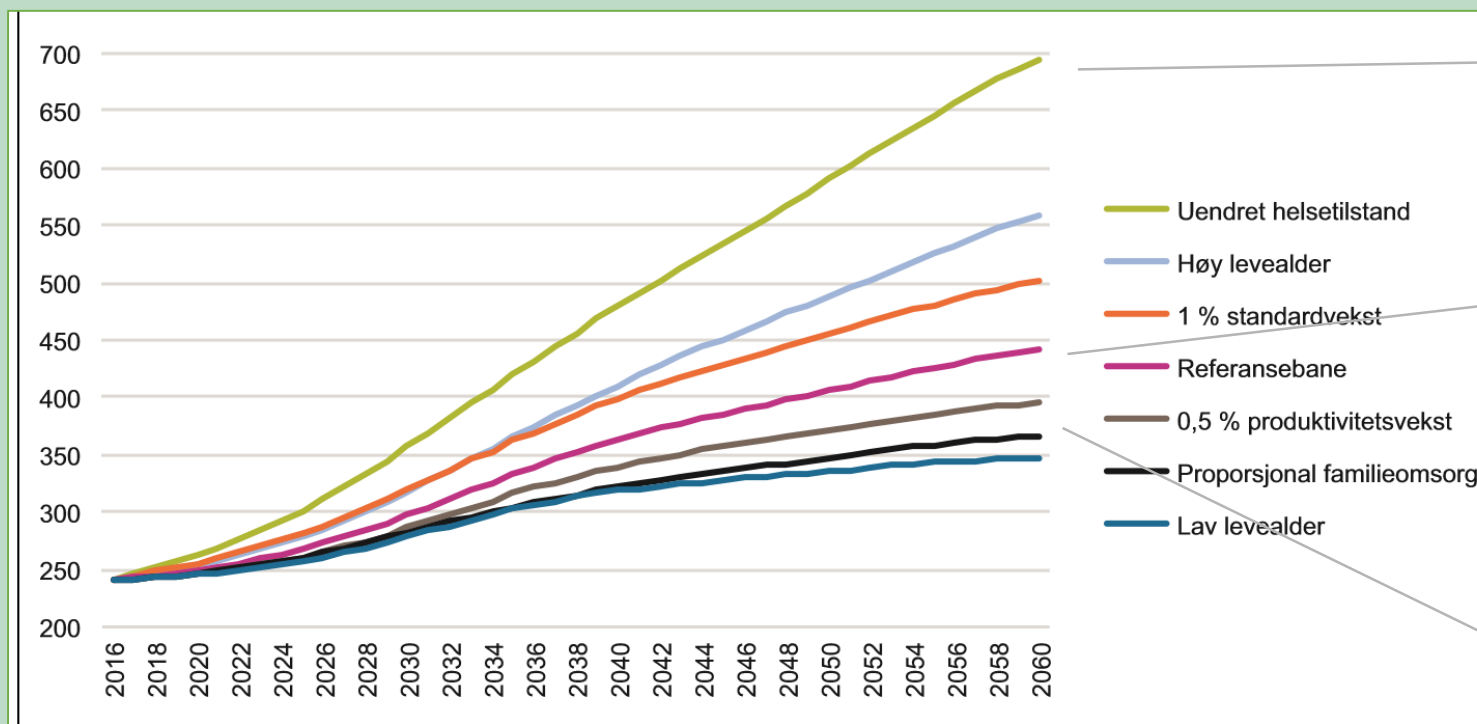


Figurkilde: SSB 2015



- KOLS
- Depresjon
- Angst
- Diabetes
- Sårbehandling
- Hjertesvikt
- Slag
- Hoftebrudd
- Rusproblematikk
- Psykisk utviklingshemming
- Respirasjon
- Demens
- Kreft

Er det nå sikkert at "eldrebølgen" blir så krevende...?



Figur 2.12 Framskrivning av mottakere av omsorgstjenester fram til 2060. Per 1000 personer.

Kilde: Statistisk sentralbyrå (61)

Hvis de ekstraleveårene er år med sykdom, øker behovene dramatisk, med 280% til 2060

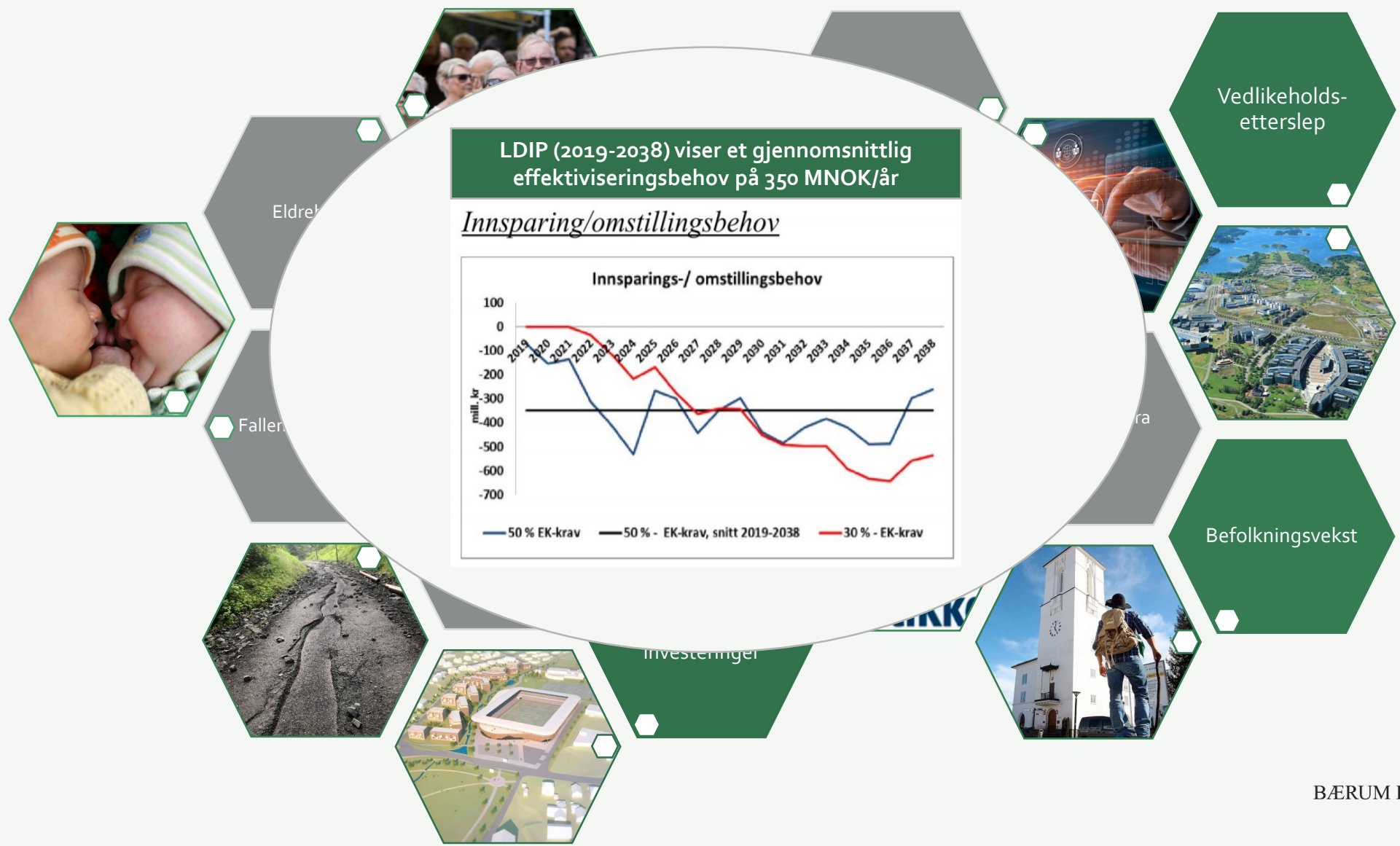
Mer optimistisk: samme standard på tjenester som i dag, de ekstra årene er friske år, og pårørendeomsorg som i dag, øker antall mottakere av helsetjenester med 25% innen 2030 og 75% innen 2060

Flere faktorer kan redusere omsorgsbehovene noe: Økt produktivitet, mer familieomsorg eller lavere levealder enn antatt, men fortsatt kraftig økning

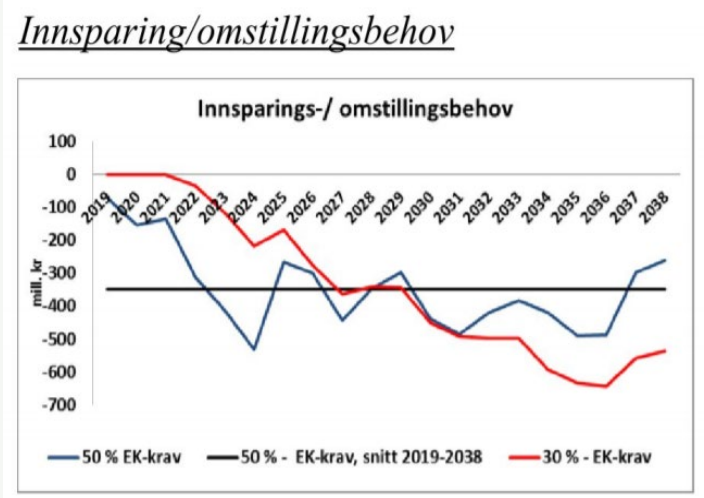
Hva vil fremtiden kreve av samfunnet og av Bærum kommune?



Hva vil fremtiden kreve av samfunnet og av Bærum kommune?



LDIP (2019-2038) viser et gjennomsnittlig effektiviseringsbehov på 350 MNOK/år



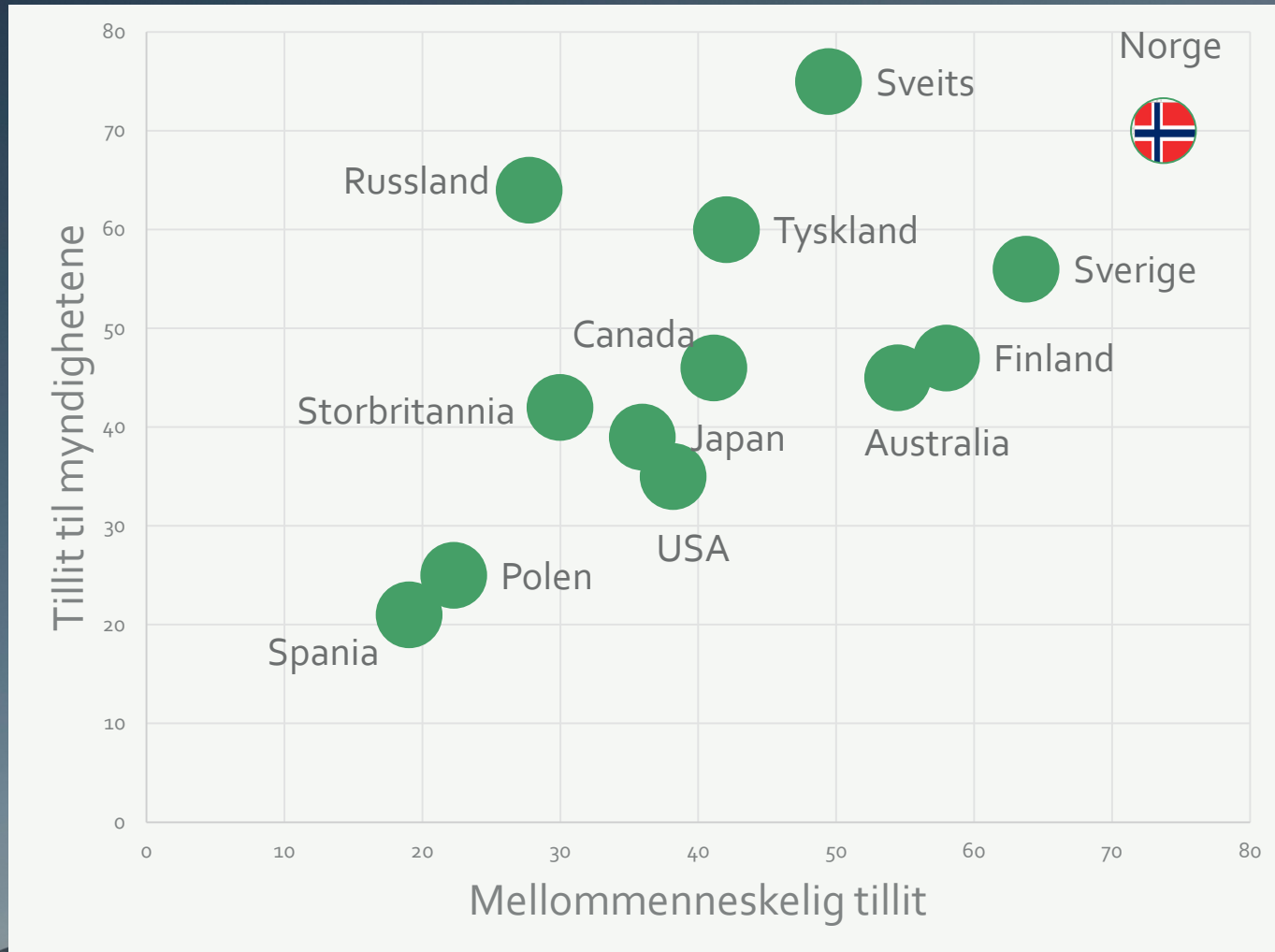
Overveldende mange utviklingstrender som påvirker oss



To tydelige drivkrefter påvirker oss kraftig og er svært usikre



Høy tillit i samfunnet gjør Norge til et godt land å leve i



- Små forskjeller
- Velfungerende velferdsstat
- Sterkt demokrati
- Uavhengig, kritisk presse med tillit
- Ytringsfrihet
- Lite avstand til politikere
- Trygg digitalisering og datahåndtering

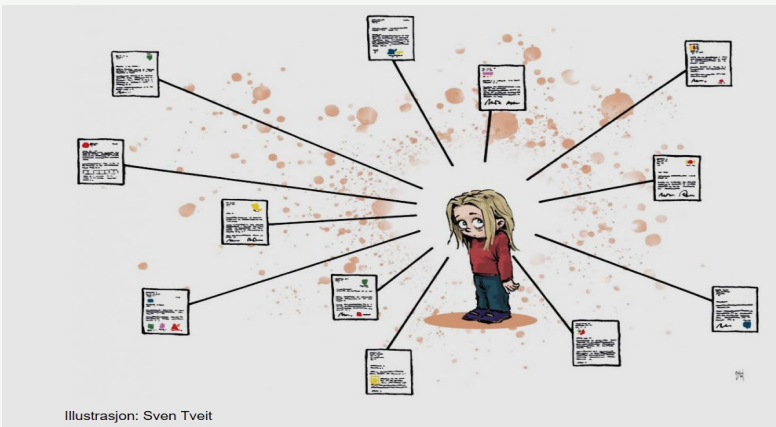
En transformert offentlig sektor er nødvendig for et godt samfunn



Trang økonomi og
dårlig løfteevne



Gammeldags og
ineffektiv



Kompliserte
tjenester med
ukjent effekt

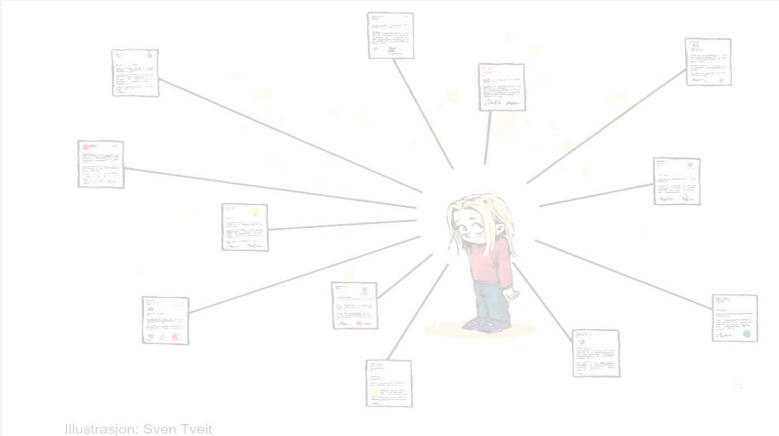
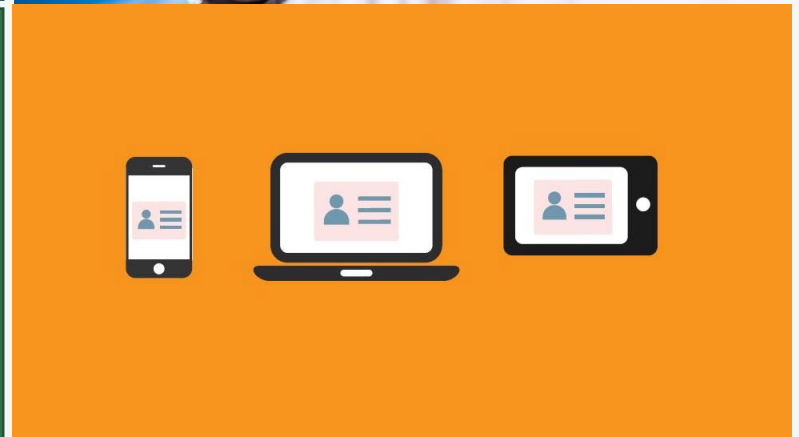
En transformert offentlig sektor er nødvendig for et godt samfunn



Bærekraftig –
økonomisk og
organisatorisk



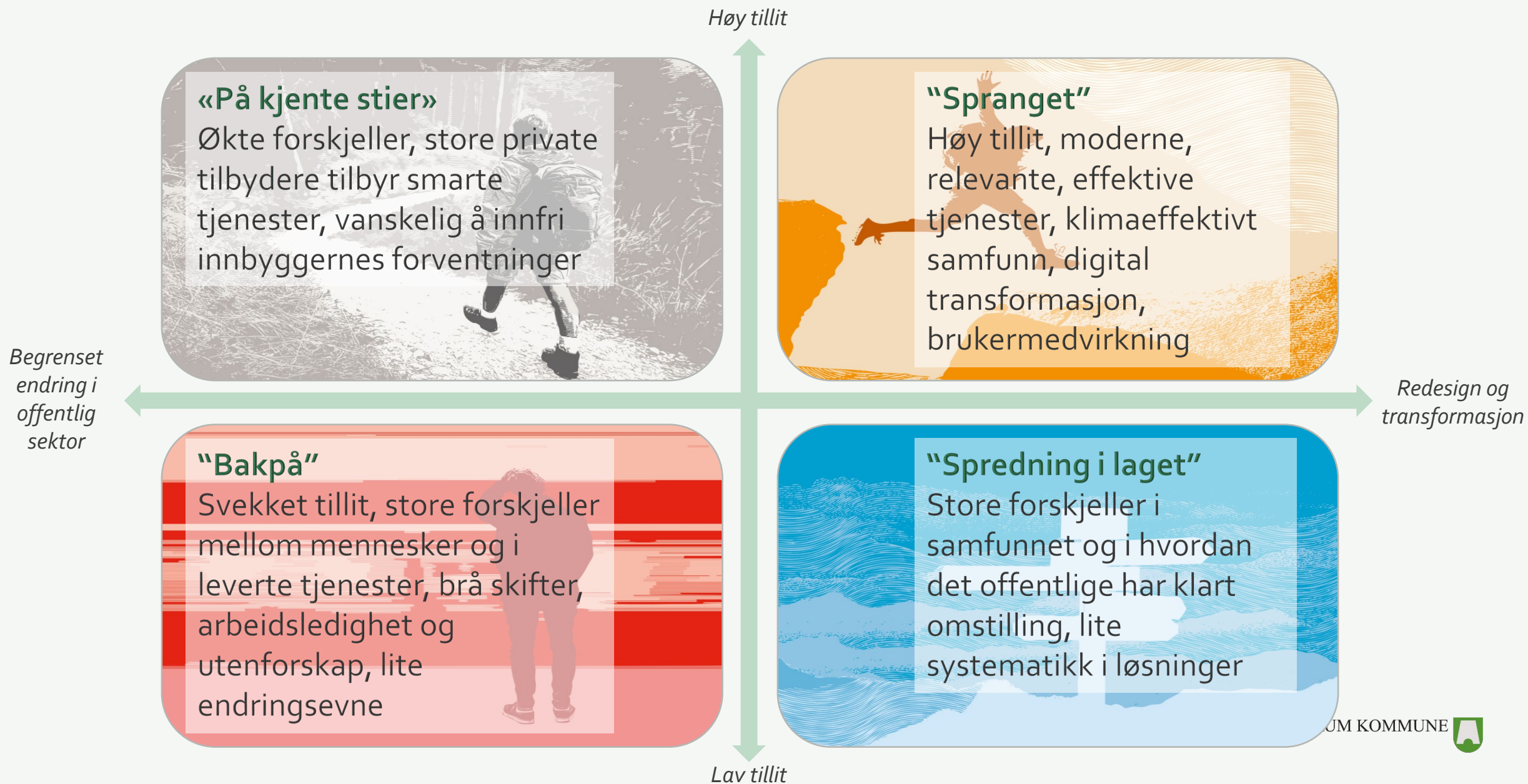
Moderne, relevant
og tillitsvekkende



Samordnede
tjenester med
riktig kvalitet



Et godt Bærum i 2040, hva trekker i riktig retning?



Bærum kommune kan selv dra samfunnet i den retningen vi ønsker

«Kork på Livets elv?»



Eller «Kaptein på egen skute?»



Bærum kommune: Sentral i å bevare et samfunn med høy tillit



Mellom innbyggerne og kommunen

- ▶ God grunn til å tro at kommunen bruker skattekrone godt
- ▶ Kommunen oppfattes som moderne, relevant, kompetent – et sted med åpenbart «orden i sakene»
- ▶ Åpenhet og transparens



Mellom innbyggerne

- ▶ Tidlig innsats – de som sliter fanges opp og hjelpes tidlig
- ▶ Integrering og arbeidsliv, forebygge utenforskap – mestre eget liv
- ▶ Deltagelse og involvering – utnytte potensialet i frivillighet

Omstilling 2024 skal sikre at Bærum kommune bidrar til «Spranget» - et godt samfunn å leve i



Bærekraftig –
økonomisk og
organisatorisk

- Levere gode tjenester med riktig kvalitet, innen tilgjengelige rammer – effektivisere med 350 MNOK fra 2024 - Arbeidet begynner nå
- Bygge en organisasjon som evner å bære de utfordringene som kommer



Moderne, relevant
og tillitsvekkende

- Effektiv ressursbruk (kompetanse, bygg, eiendeler, tid, energi)
- Digitaliserte prosesser og tjenester – som verktøy for transformasjon, ikke «nye tjenester oppå gamle»
- Silofritt



Samordnede
tjenester med
riktig kvalitet*

- Forstå formål, kostnad og effekt av tilbud og tjenester
- Ta bort eller redusere tjenester med mindre effekt
- Forbedre oppgavefordeling

* Sammen om Velferd-prosjektet adresserer dette for Velferdsområdet

Omstilling 2024 er et *vesentlig løfte* som vil løfte kommunen innen fire innsatsområder

Styringsmodell som sikrer at man prioriterer riktig, ser helhet, setter mål og måler fremgang

Kompetanse og kapasitet



- Rigge organisasjonen for fremtidens behov – optimal utnyttelse av begrensede ressurser
- Digitalisering
- Endringskraft

Effektive prosesser



- Flyt og samhandling
- Fjerne siloer og flaskehals
- Sikre kvalitet
- Digitalisering som verktøy

Bygg



- Sambruk og fellesskap
- Enhetsstørrelse og standardisering
- Fleksibilitet
- Bærekraft
- Prosjektleveranse – kvalitet og kost
- Driftseffektivitet

Tjenesteinnhold



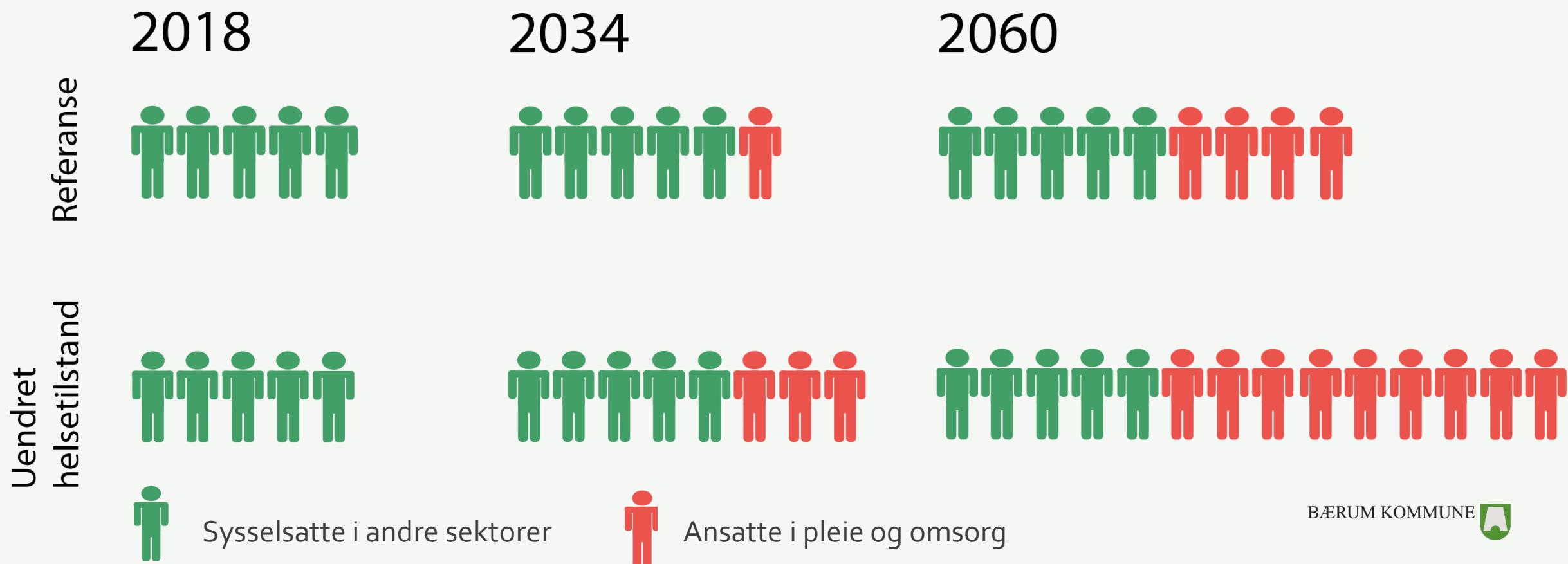
- Riktige tjenester, sammensatt riktig, med riktig kvalitet
- Tverrfaglige
- Oversiktlige
- Med kjent effekt

Fremtidens arbeidsplass – bygge kapabilitet og kompetanse i organisasjonen

UT

Uansett fremtidsbilde, vil det være et stort behov for ansatte innen pleie og omsorg

Hvis de ekstra årene er «friske år» (referansen), vs. om helsetilstanden forblir slik som i dag



En transformert offentlig sektor er nødvendig for et godt samfunn

- Må "kutte til beinet" fordi man ikke utnytter hver krone optimalt
- De med god råd velger private løsninger, de med dårlig råd må ta til takke...
- Redusert vilje til å betale skatt – ond sirkel



Trang økonomi og dårlig løfteevne

- Kan levere god velferd til innbyggerne
- Sikkerhetsnett, trygghet, forebygging, helse, gode oppvekstvilkår

- Samfunnet, brukerbehov, teknologi og samarbeidsmodeller endrer seg lynraskt, mens kommunen er bakpå, irrelevant og tilbyr løsninger fra i forgårs
- Lange, tunge og dyre prosesser for utvikling av løsninger



Gammeldags og ineffektiv

- Bruker data smart og trygt – innovative, nyttige og besparende løsninger
- Sløser ikke med ressurser – bygg, mennesker, penger, tid
- Eksperimentering og samhandling med innbyggere

- Nye tilbud kommer «på toppen»
- Utvikler og viderefører tjenester uten god forståelse av effekt
- Mange og ikke koordinerte «behandlere»
- Å «ha med kommunen å gjøre» er utmattende og forvirrende



Samordnede tjenester med riktig kvalitet

- Brukers fokus, ikke «hvilke løsninger har vi å tilby»
- Samordnede tjenester og effektivt levering av tjenester
- Når noe nytt kommer inn, kan andre tjenester tas ut